

ENSEMBLE SCOLAIRE Gerbert



ÉCOLE
Avenue de Tivoli

COLLÈGE
Rue du Lioran

LYCÉE + PRÉPA
Avenue des Prades

1 site - 3 entrées

47, avenue des Prades – 15000 AURILLAC

04.71.63.42.72



Baccalauréat Technologique

Sciences et Technologies de la Santé et du Social

Enseignements de Spécialité

Classe de Première

Classe de Terminale

Physique chimie pour la santé

Construire une culture marquée par le dialogue entre physique, chimie, biologie et physiopathologie humaine. Maîtriser la compréhension des phénomènes abordés reposant sur le recours à des lois universelles. Former des citoyens responsables et autonomes qui devront faire des choix ayant une incidence individuelle ou collective sur la santé et sur l'environnement. Découvrir le fondement scientifique de certains domaines professionnels et d'acquérir les compétences pour une poursuite d'études dans des filières variées appartenant aux secteurs du travail social ou de la santé.

3 h

Physique chimie pour la santé

ET

8 h

Biologie et physiopathologie humaines

Conduire une analyse des interactions de l'organisme avec l'environnement dans ses dimensions biologiques et médico-sociales. Faire émerger des savoirs et compétences en biologie et physiopathologie humaines, déterminants notamment pour la poursuite d'études supérieures dans les secteurs paramédical et social.

5 h

Biologie et physiopathologie humaines

7 h

8 h

Sciences et techniques sanitaires et sociales

Identifier et analyser les besoins de santé et les besoins des individus et des groupes sociaux, examiner les réponses apportées par les politiques publiques, les dispositifs et les institutions sanitaires et sociales. Comprendre les questions sociales et de santé. Appréhender des méthodes liées à la production de la connaissance en santé et sociale et à la mise en œuvre de projet d'action. Cet enseignement vise à construire les compétences et repères culturels nécessaires à une poursuite d'étude dans les champs sanitaire et social. Repérer les acteurs et organisations du champ sanitaire et social à différentes échelles territoriales ; mener une démarche de recherche documentaire et d'analyse de l'information sanitaire et sociale ; analyser une démarche d'étude en santé et social, argumenter les choix méthodologiques ; présenter une démarche de projet dans le champ sanitaire et social, ses contraintes et spécificités

Horaires d'Enseignements

	Français	Philosophie	Histoire / Géographie	Enseignement Moral et Civique	Langues vivantes A et B	EPS	Mathématiques	Enseignements de spécialité	Total
Première	3h		1h30	18h/an	4h	2h	3h	15h	29h
Terminale		2h	1h30	18h/an	4h	2h	3h	16h	29h

Caractéristiques et Profil

L'enseignement adopte la pédagogie du projet afin de concrétiser les savoirs. Découverte des professions paramédicales et sociales. Approches des politiques et dispositifs de santé publique et d'action sociale.

S'adresse à des profils ayant de bonnes qualités relationnelles, organisés, rigoureux, à l'esprit d'initiative, de bonnes aptitudes au raisonnement et à la rédaction.

Un Lycée Humaniste

Voyages d'Etudes
 Immersion professionnelle à l'étranger
 Pastorale, Actions Solidaires et Ecologiques

Arts
 EPS

Enseignements Optionnels

Section Rugby Stade Aurillacois
 Individualisation des parcours
 Suivi personnalisé, Soutien scolaire
 Internat Lycée Collège

Nos spécificités

Gerbert
 ENSEMBLE SCOLAIRE
 47 avenue des Prades
 15090 AURILLAC
 04 71 63 42 72

**LE FUTUR DE VOS ENFANTS
 NOTRE RÉALITÉ AUJOURD'HUI**



Sciences et Technologies de la Santé et du Social

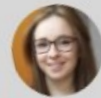
Depuis toute petite, **LÉANE** veut devenir infirmière



Sciences et Technologies de la Santé et du Social

combat de boxe !

LISA, diététicienne vs malbouffe



Sciences et Technologies de la Santé et du Social

MATHÉO veut participer à l'épanouissement des enfants en devenant éducateur



Sciences et Technologies de la Santé et du Social

Jeanne a toujours voulu apporter son assistance à des familles ou des groupes en difficulté

